


プラスチック製 容器包装

週1回

月

曜日

透明または半透明の袋に入れる

〈例〉  マークが目印です。
(製品によっては、入っていないものもあります)



【コンテナ容量は有限です 減容化にご協力を！】



キャップ

ネット

ポリ袋・ラップ

緩衝材

容器包装とは!

商品を入れたもの
(容器) や、包んだ
もの(包装) で、中
身の商品を取り出
した(使った) あと
不要になるものだ
よ



中身が洗えないものは
使い切ればOK!

汚れはすすぐか、
拭き取る

ボトル

チューブ

カップ・パック

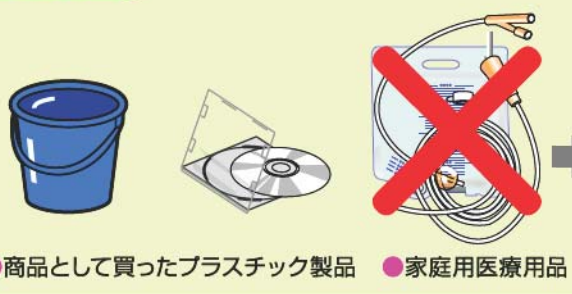
トレイ



分別に
協力してね

スーパーマーケットなどで実施している
店頭回収に優先的に出してください

対象外 燃やすごみ(P3)へ



●商品として買ったプラスチック製品 ●家庭用医療用品

注意
 マークが
あっても
燃やすごみ
(P3)へ

注意

危険
使い捨て
ライター
(P3)へ

お願い

選別の妨げになるので、2重3重にしないでください。

お願い

空にしてね!

プラスチック製容器包装、缶・びん・ペットボトルは中身を空にした状態で出してください。